



# Flexibel gestaltbare Praxis- oder Bürofläche in Berlin Wilmersdorf

Uhlandstr. 88/90

---

10717 Berlin

---

Berlinhaus Verwaltung GmbH • Friedrichstraße 30 • 10969 Berlin  
T +49 (30) 76 76 2424 • F +49 (30) 76 76 19 2424  
vermietung-gewerbe@berlinhaus.com • www.berlinhaus.com



## LAGE & OBJEKT

Das repräsentative siebengeschossige Geschäftshaus mit seiner zeitlosen und aufwendigen Klinkerfassadenstruktur befindet sich in markanter Ecklage zur Uhlandstraße/Fechnerstraße, in unmittelbarer Nähe der U-Bahnhöfe Berliner Straße und Blissestraße. Der Kurfürstendamm und die Stadtautobahn sind in wenigen Autominuten erreichbar. Der Zugang erfolgt über die mittig angeordnete Lobby, welche mit einem Pförtnerplatz ausgestattet ist. Die Erschließung der Etagen ist mittels der großzügigen Aufzüge und den tagesbelichteten Treppenhäusern gewährleistet. Die bodentiefen Fenster versorgen die Büroflächen mit viel Licht. Die Mietflächen sind ausgelegt für Einzel-, Kombi- und Großraumlösungen und geben so die Möglichkeit einer flexibel gestaltbaren sowie effizienten Raumaufteilung. Die vakante Fläche liegt im 4.Obergeschoss und erstreckt sich über knapp 560m<sup>2</sup>.

Das Gebäude überzeugt mit einer barrierefreien und modernen Innenausstattung. Hier erwarten Sie hochwertiger Parkettboden, EDV-Verkabelung, ein Zugangskontrollsystem, mechanischer, außenliegender Sonnenschutz, ausreichende WC-Anlagen und Teeküchen sowie gekühlte Serverräume. Das Bürohaus hat bereits die TÜV Rheinland Gruppe von seinen Qualitäten überzeugen können. Die Tiefgarage bietet ausreichend PKW-Stellplätze.

**Anbindung**    0,18 Km    1,3 Km    0,5 Km    27,4 Km BER    1,3 Km

**Objekt**            Büro

**Mietzins**        auf Anfrage

**Ausstattung**

**Kautions**        ja

**Flächen**        ca. 560,36 m<sup>2</sup>

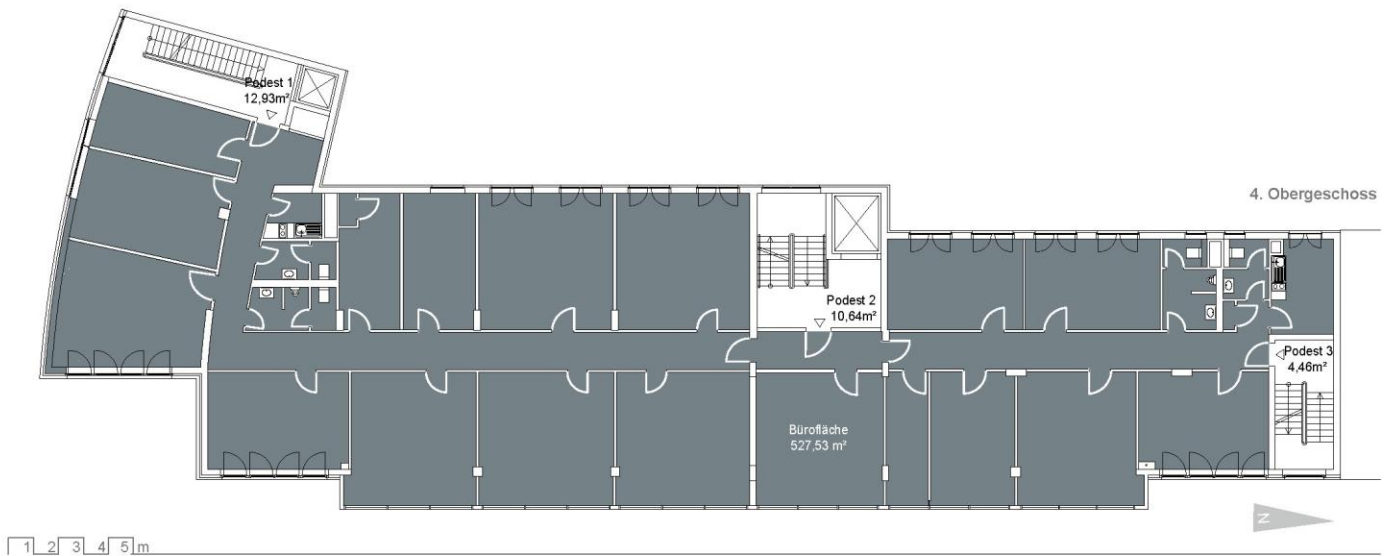
**Stellplätze**     Ja

**Bezug**            nach Vereinbarung



Uhlandstr. 88/90, 10717 Berlin

Dieses freibleibende Angebot ist für den Mieter provisionsfrei.  
Irrtum und Zwischenvermietung vorbehalten.



**Uhlandstraße 88-90**  
**VH 4.OG**  
**10717 Berlin**

Plankennung 00123-000\_AF\_Y19M06D25

Flächen gemäß GIF in der aktuellen Fassung (Balkon zu 100%).  
Die Angaben über Länge und Breite sind nur Hauptmaße. Zeichnung ist  
unmaßstäblich. Dargestellte Möbel und Inneneinrichtung gehören  
nicht zur Ausstattung der Mieteinheit.

	4.OG
Gesamtfläche GIF	555,56 m <sup>2</sup>
MFG-1	527,53 m <sup>2</sup>
MFG-1a Gewerbefläche	527,53 m <sup>2</sup>
MFG-2	28,03 m <sup>2</sup>
MFG-2a Podest 1	12,93 m <sup>2</sup>
MFG-2a Podest 2	10,64 m <sup>2</sup>
MFG-2a Podest 3	4,46 m <sup>2</sup>