



# DIE TOPADRESSE IM DRESDNER STADTZENTRUM!!!

Altmarkt 6

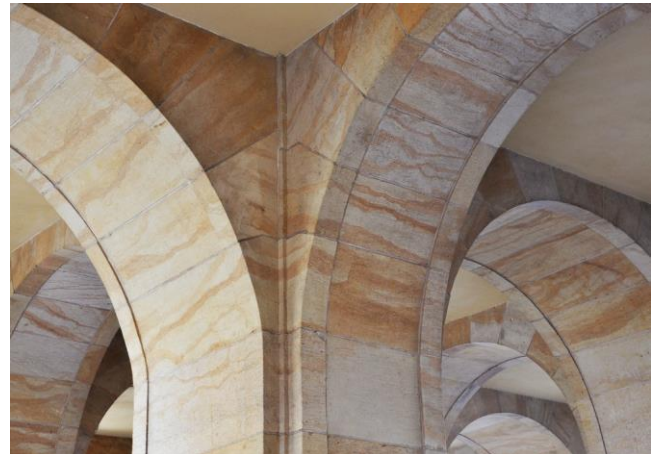
---

01067 Dresden

---

Berlinhaus Verwaltung GmbH • Großenhainer Str. 12 • 01097 Dresden  
T +49 (351) 896 73 419 • F +49 (351) 896 73 422  
naumann@berlinhaus.com • www.berlinhaus.com

DIE TOPADRESSE IM DRESDNER STADTZENTRUM!!!



## LAGE & OBJEKT

Direkt im Stadtzentrum am historischen Altmarkt befindet sich diese einmalige Gastronomiefläche über 2 Ebenen. Die beiden Etagen sind durch eine imposante Treppe miteinander verbunden. Die großzügige und lichtdurchflutete Raumaufteilung strahlt durch das Zusammenspiel von historischen und modernen Materialien einen besonderen Charme aus. Die Einheit erstreckt sich über das Erdgeschoss sowie über das 1. Obergeschoss. Der Altmarkt ist mit seiner beliebten Fußgängerzone der Mittelpunkt der historischen Altstadt. Kulturhistorische Bauwerke, wie der Dresdner Zwinger, die Frauen- und die Kreuzkirche prägen die Attraktivität und den Bekanntheitsgrad des 1 A Standortes. Hochwertige Fachgeschäfte aus dem Textilbereich, Cafés und Restaurants sowie Banken machen den Altmarkt zu einer beliebten Adresse.

Die Ausstattung und Aufteilung kann gemäß den individuellen Wünschen realisiert werden. Unser Vermietungsteam und ein Architekt

**Anbindung**     0,1 km     0,5 km     11 km     7,5 km

**Objekt**            Gastronomie / Beherbergungen

**Mietzins**            auf Anfrage

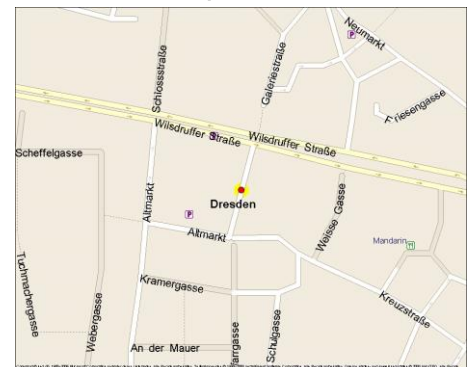
**Ausstattung**

**Kautions**            ja

**Flächen**            ca. 711,00 m<sup>2</sup>

**Stellplätze**            Ja

**Bezug**                nach Vereinbarung



Dieses freibleibende Angebot ist für den Mieter provisionsfrei.  
Irrtum und Zwischenvermietung vorbehalten.

Altmarkt 6, 01067 Dresden

DIE TOPADRESSE IM DRESDNER STADTZENTRUM!!!

